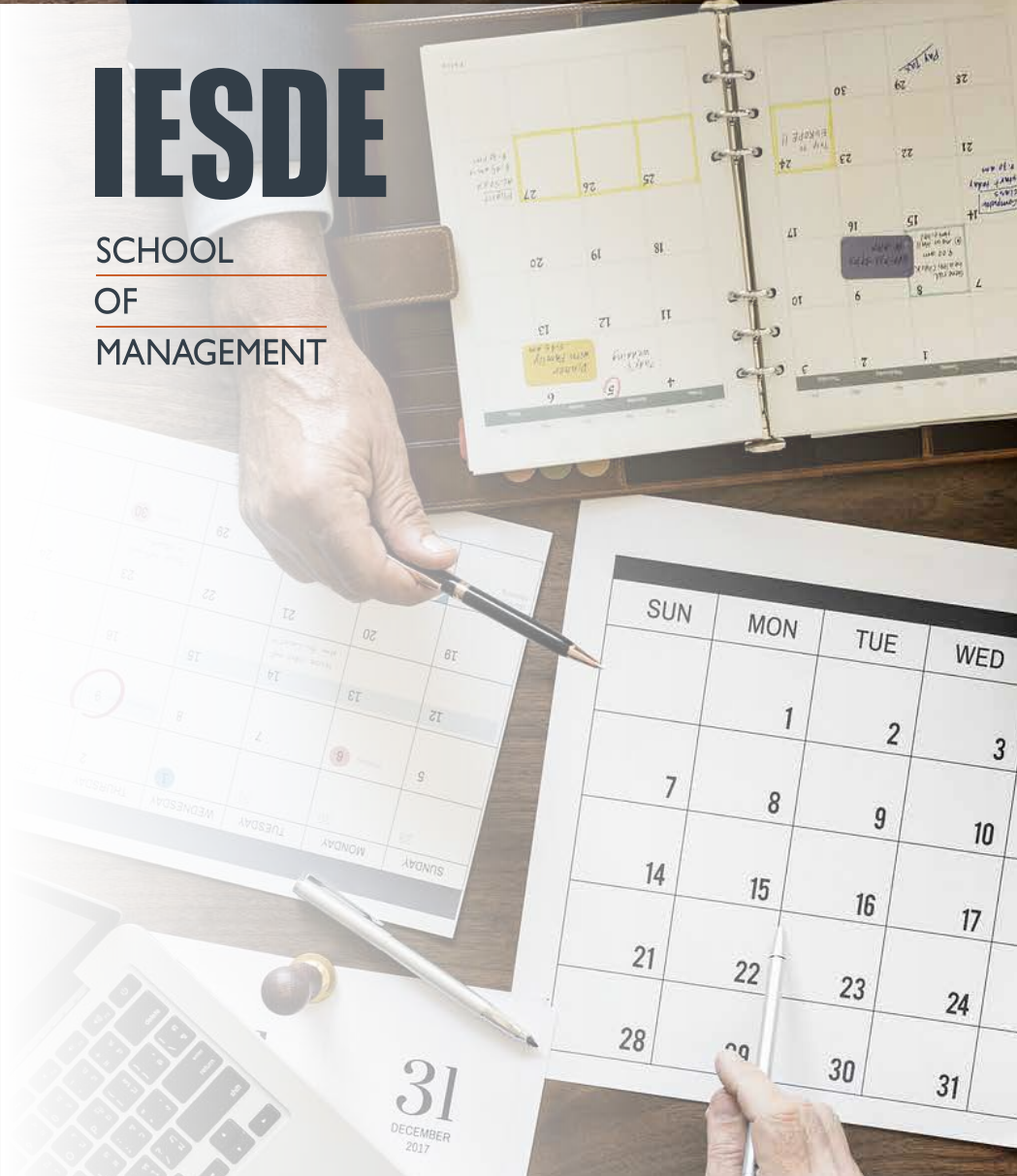


# IESDE

SCHOOL  
OF  
MANAGEMENT



ESTRATEGIA,  
**PLANEACIÓN  
Y EJECUCIÓN**

[iesde.mx](http://iesde.mx)

**PLEX**

# Objetivo

Programa-taller, corto y concreto, para que salgas con una **nueva estrategia**, impartido por un potente equipo de *knowhowers*.

**¡Saldrás preparado para ejecutarla de inmediato!**

Dirigido a

Directores Generales, Directores, Gerentes y, en general, a los equipos responsables de planear, dirigir y ejecutar la Estrategia de la organización o de su área de acción.

LIDERA la acción.

# BENE- FICIOS.

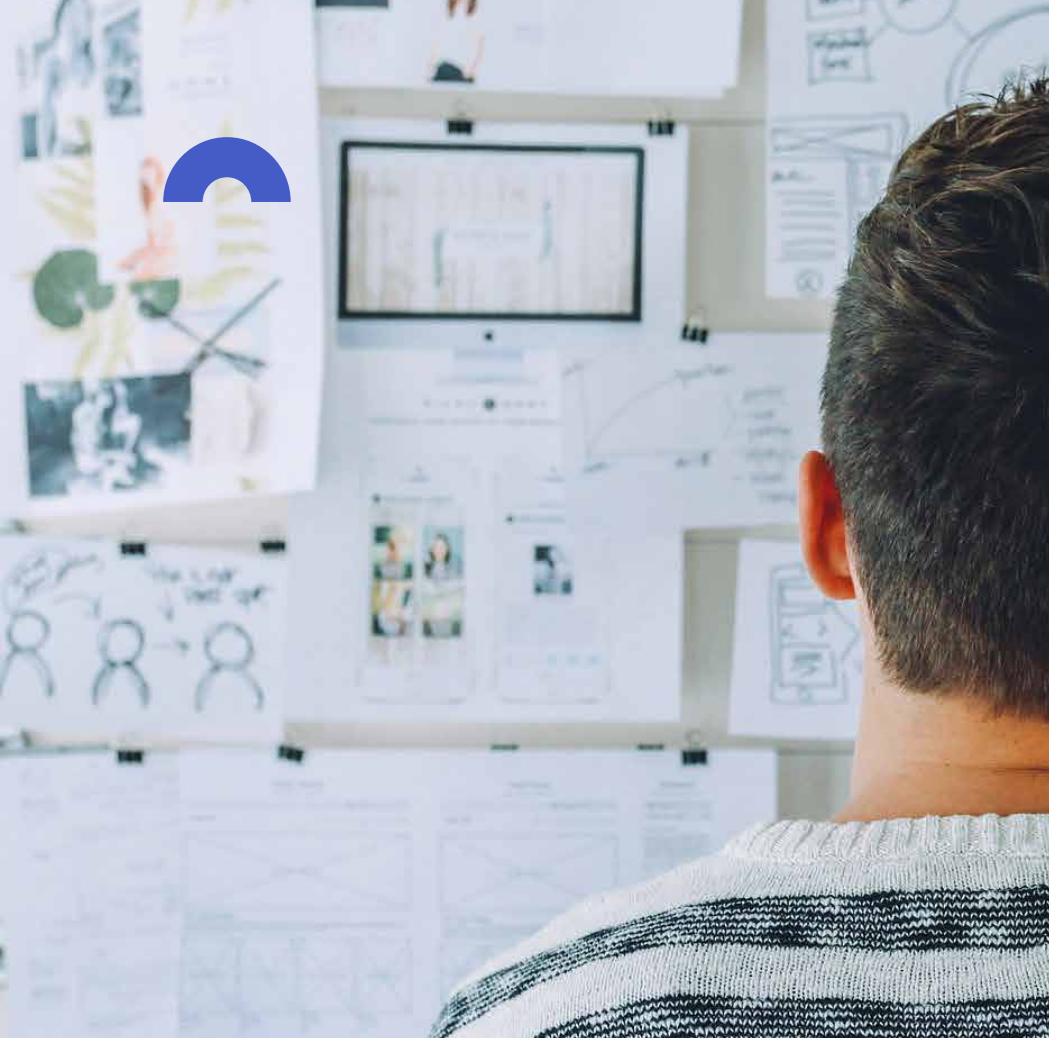
Tendrás un "Tool kit" que te permitirá revisar, desarrollar y ejecutar tu estrategia. Estas herramientas las podrás aplicar de la mano de los Knowhowers para tener un mejor entendimiento y repetir el proceso en tu empresa cada vez que sea necesario.

- Programa-taller, corto y concreto, para que analices tu estrategia, la reestructures y estés listo para que tu empresa enfrente la "nueva normalidad".
- El PLEX es impartido por un potente equipo de knowhowers.
- Te enseña a crear y ejecutar una estrategia sana y factible.
- Te ayuda a decidir qué vas a hacer y, lo más importante, qué no vas a hacer.
- Definir una estrategia para ser único.
- Desarrollar ventajas competitivas para que los clientes reciban valor agregado.
- Lograr eficiencia en costos.

## *Entregables*

Una nueva estrategia lista para ejecutarla de inmediato. Dicha estrategia ayudará a tu compañía a convertirse en exitosa y sostenible, rentable, socialmente responsable, generar empleo y regresar valor a los shareholders.



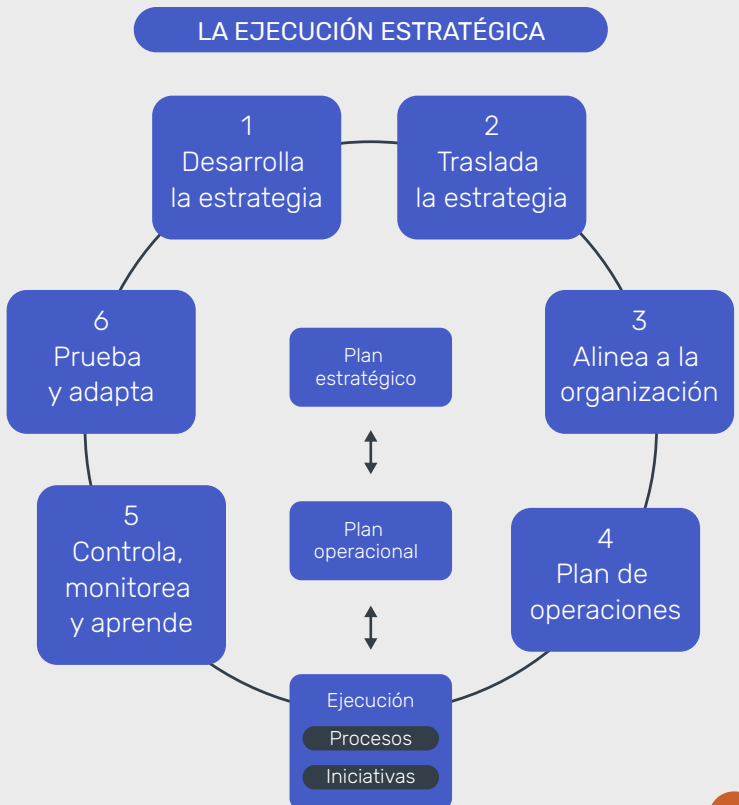


Para optimizar los resultados, se recomienda venir con su equipo de trabajo.





CONTENIDO



## 24 SESIONES TEÓRICO - PRÁCTICAS



11 sesiones  
de taller



8 discusiones  
de caso



1 Entregable  
(Tools Kit)



5 Conferencias  
enfocadas a la  
práctica



Más de  
10 lecturas  
de apoyo

Ficha técnica

### **Gonzalo Hortega**

- Ha trabajado por 28 años para Volkswagen Financial Services, desempeñando puestos, como Gerente de Marketing, Gerente de Financiamiento a Flotillas y Camiones y Gerente de Banco Directo Volkswagen Bank.

### **José Alfredo Miranda**

- Empresario, consultor y académico. Ha sido consejero en organizaciones como CANACINTRA, COPARMEX, CANACO, Cruz Roja entre otras.
- Actualmente es Director General del **IESDE**.

### **Pablo Nuño de la Parra**

- Ha desarrollado proyectos de consultoría con empresas como Intel, Motorola, Kenworth, Pansophic Hylsa, VW de México, Gedas, Cadbury Adams, Tamto, Banco de Alimentos, Kilo de Ayuda, Origen, Aeropuerto de la ciudad de Puebla.

### **Herberto Rodríguez Regordosa**

- Empresario e investigador. Ha participado en más de 10 emprendimientos y startups. Como investigador se especializa en economía y eficiencia de la educación. Es miembro de distintos organismos empresariales.
- Actualmente es CFO de Parkimovil.

Knowhowers

LEARNING BUSINESS  
COMMUNITY *for the  
common good.*



Inicio: **Junio 30**

Duración: **8 semanas**

Horario: **Jueves de 14:00 a 20:00 h**

Modalidad: **Presencial y  
LIVE (Por videoconferencia)**

#### **Inversión**

\$26,900 + IVA por persona

\$23,900 + IVA 2o. Miembro

\$20,900 + IVA 3er miembro en  
adelante

Pregunta por el precio especial para  
Comunidad IESDE y empresas  
convenio.

#### **IESDE School of Management**

15 Norte No. 1-A Centro Histórico,  
Puebla, Pue. C.P. 72000

T. 222.246.4639/49/59

[informes@iesde.mx](mailto:informes@iesde.mx)